

---

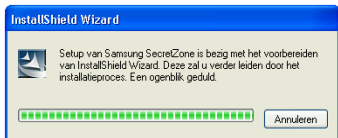
# **User Quick Guide**

## 1. Installeren van Samsung SecretZone

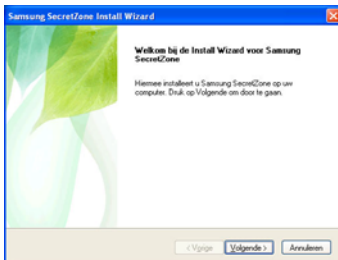


A. Sluit de Samsung externe vaste schijf aan op de PC. Deze toont het volgende.

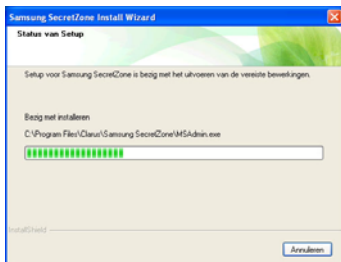
B. “Selecteer “Installeer Samsung SecretZone”, en begin met het installeren van Samsung SecretZone.



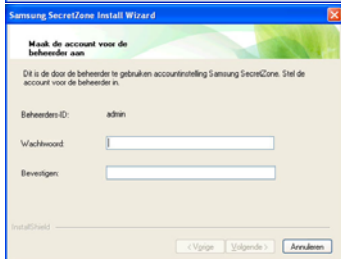
C. Het beginscherm van de InstallShield-wizard verschijnt nadat de eerste fasen doorlopen zijn.



D. Kies in het volgende scherm Installeren Samsung SecretZone.



E. In het volgende venster wordt de voortgang van het installatieproces getoond.



F. Samsung SecretZone Installatiewizard. Om SecretZone uit te voeren moet u een beheerdersaccount creëren.

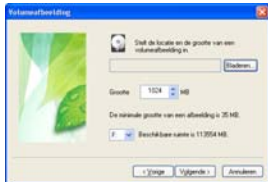


G. Installatie van SecretZone voltooid.

## 2. Nieuw

Creëert een nieuwe volumeafbeelding.

Klik op “Nieuw” in het menu Bestand of klik op om de wizard Volumeafbeelding creëren weer te geven



A. Geef de naam en de grootte van de volumeafbeelding op.



B. Voer de schijf waarmee u de afbeelding wilt verbinden, het bestandssysteem, het label, het toegangstype en de timeout bij inactief in.

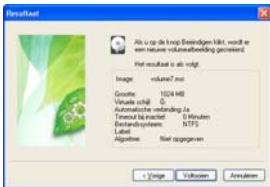
U moet een schijf opgeven die niet gebruikt wordt door het systeem. Kies “Automatische verbinding” als u bij het opstarten van het systeem de volumeafbeelding automatisch opnieuw wilt verbinden.

De ondersteunde bestandssystemen zijn onder andere NTFS, FAT16 en FAT32. RAW betekent dat er geen bestandssysteem is.

Timeout bij inactief is de tijdsduur waarna het systeem, als de virtuele schijf niet gebruikt wordt, de verbinding met de virtuele schijf automatisch verbreekt.



C. Geef het wachtwoord en het algoritme voor het volume op.



D. Klik na het invoeren van alle nodige informatie op “Beëindigen” om de volumeafbeelding te creëren.

Wanneer de volumeafbeelding op geslaagde wijze gecreëerd werd :





Copyright © 2008 by Clarus, Inc.

All rights reserved

Inlichtingen

Clarus, Inc.

Homepage

<http://www.clarussoft.com/>